



APPENA ARRIVI AL MUSEO C'È
UN GRANDE CARTELLO NERO

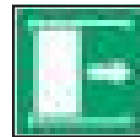


QUI PUOI RITIRARE IL BIGLIETTO





LA PORTA A VETRI SI APRE
AUTOMATICAMENTE



ECCO IL CORRIDOIO

DOPO IL CORRIDOIO QUESTA È LA VISTA DELL' ESTERNO.



ECCO COME ERA IN PASSATO

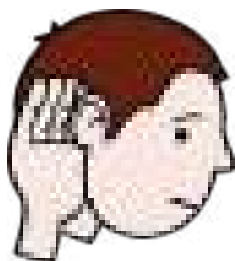
QUESTI SONO I RESTI DELL' ANFITEATRO, IL PIÙ GRANDE EDIFICIO PER SPETTACOLI DELLA CITTÀ DI AREZZO. TANTO TEMPO FA L'ANFITEATRO ERA ALTISSIMO E AVEVA TANTE GRADINATE DOVE SI SEDEVANO GLI SPETTATORI, COME IN UNO STADIO!

QUI È DOVE PUOI RICHIEDERE LE CHIAVI DEL
GUARDAROBA

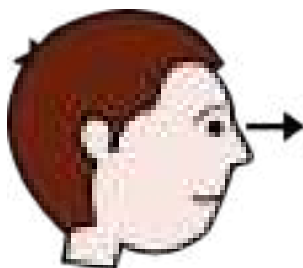


IL MUSEO CONTIENE MOLTI REPERTI CHE RIGUARDANO LA CITTÀ DI AREZZO, FAI CON CALMA, HAI TUTTO IL TEMPO CHE TI SERVE PER GUARDARE CIÒ CHE TI PIACE.

IN QUALUNQUE PARTE DEL MUSEO:



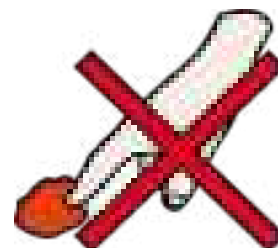
PUOI ASCOLTARE



PUOI GUARDARE



PUOI SEDERTI



NON PUOI TOCCARE
GLI OGGETTI



IL PERCORSO PROPOSTO DURA DAI 45 MINUTI A UN ORA

AL PIANO TERRA C'È UN GRANDE CORRIDOIO DOVE PUOI FARE MOLTI INCONTRI, PER ESEMPIO...

I NEONATI DI CASTELSECCO

OSSERVA QUESTI OGGETTI DI TERRACOTTA,
COSA TI SEMBRANO?

SONO DEI BAMBINI IN FASCE, SU UNO DI
QUESTI NEONATI L' ARTIGIANO HA
MODELLATO UNA SPILLA,

CHE VIENE USATA ANCORA OGGI PER
TENERE LA STOFFA



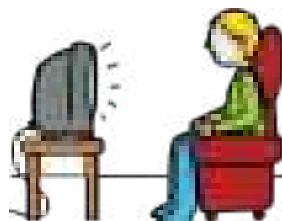
OPPURE... LA SFINGE ETRUSCA

È PROPRIO UNA STRANA CREATURA: UN PO' DONNA, UN PO' LEONE E UN PO'... DILLO TU!

SI CHIAMA "SFINGE" ED ERA FAMOSA PER I SUOI INDOVINELLI DIFFICILISSIMI.



C'È UNA STANZA ALL' INTERNO DEL MUSEO DOVE PUOI VEDERE UN VIDEO RIGUARDANTE LA CITTÀ DI AREZZO



IN FONDO AL CORRIDOIO PRINCIPALE CI SONO I BAGNI



AL PIANO TERRA PUOI VEDERE ALTRE OPERE BELLISSIME, PER ESEMPIO...

IL MOSAICO DI NETTUNO

IMMAGINA IL RE DEL MARE CON IL SUO TRIDENTE,
SU UN CARRO A FORMA DI CONCHIGLIA

TRASCINATO DA QUATTRO
CAVALLI CON LA CODA DI PESCE.

QUESTO ERA UN ANTICO
PAVIMENTO DELLE TERME DI
AREZZO

ED ERA REALIZZATO CON
TANTE PICCOLE TESSERE DI
PIETRA BIANCHE E NERE.



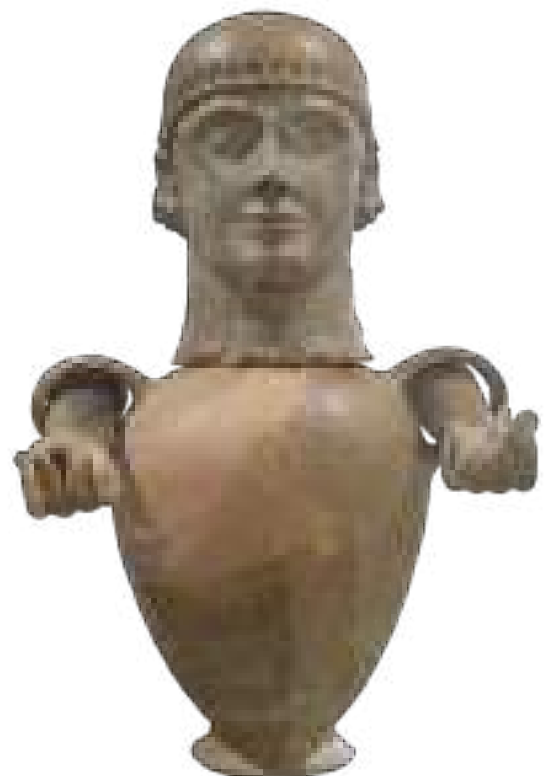


QUESTE SCALE TI PORTERANNO
AL PIANO SUPERIORE



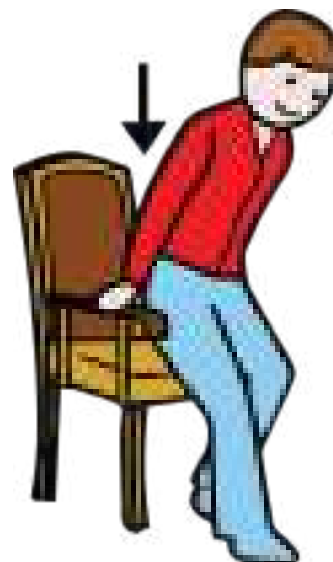
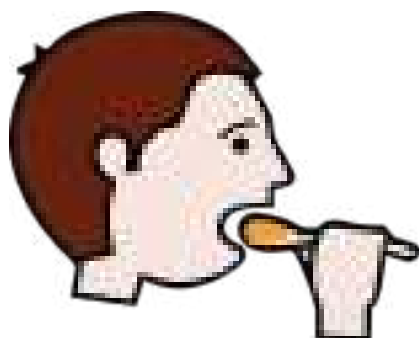
SE PROSEGUI NEL PERCORSO FARAI NUOVI INCONTRI...

GUARDA COM'È STRANO QUESTO VASO,
HA UN COPERCHIO A FORMA DI TESTA
E NEI SUOI MANICI SONO
INFILATE LE BRACCIA.
QUANDO UN ETRUSCO
MORIVA, IL SUO CORPO
VENIVA BRUCIATO E LE
CENERI ERANO SISTEMATE
ALL'INTERNO DEI VASI
COME QUESTI.





AL PIANO SUPERIORE
C'È UN POSTO
DOVE PUOI MANGIARE,
SEDERE E RIPOSARE



CI SEI, HAI QUASI FINITO IL TUO PERCORSO...

QUESTO GRANDE VASO VIENE
DALLA LONTANA GRECIA
E FU DIPINTO DA UNO DEI
PIÙ FAMOSI CERAMISTI DI ATENE:
EUPHRONIOS.

SUL CORPO DEL VASO SI SVOLGE
UNA BATTAGLIA FRA LE AMAZZONI
(DONNE GUERRIERE) E ERCOLE CON
IL SUO AMICO TELAMONE.



PERFETTO! SEI ALL'ULTIMA TAPPA: LA CHIMERA DI AREZZO.
È UNA GRANDE STATUA DI BRONZO RITROVATA IN CITTÀ E RAFFIGURA UNA CREATURA MOSTRUOSA, PARENTE DELLA SFINGE E COME LEI FORMATA DA DIVERSI ANIMALI.

LA STATUA ORIGINALE LA PUOI VEDERE A FIRENZE, AL MUSEO ARCHEOLOGICO.

LA STATUA CHE VEDI LE SOMIGLIA MOLTO : È DI GESSO ED È STATA FATTA QUASI 100 ANNI FA.



ECCOCI QUI, HAI
CONCLUSO LA TUA
VISITA, SCENDI DALLE
SCALE E RICORDATI DI
RIPRENDERE LE TUE
COSE DAL
GUARDARoba,
SPERIAMO CHE TU
TI SIA DIVERTITO!



PER ORGANIZZARE AL MEGLIO LA
TUA VISITA PUOI CHIAMARE IL
NUMERO 057520882

POLO MUSEALE
della TOSCANA

ARCHEO
AREZZO
museo e anfitatro

LICEO
ARTISTICO
COREUTICO
SCIENTIFICO
QUADRIENNALE

